

Pressemitteilung

Open Diagnostic Framework – Erste Entwicklungsumgebung für **OTX**

Stuttgart, 23.02.2010 – Mit der neuen Version des Open Diagnostic Frameworks (ODF) stellt die emotive GmbH, Stuttgart, die erste am Markt verfügbare, auf **OTX** basierende Entwicklungsumgebung vor, die zur graphischen Erstellung, zum Test und zur Ausführung von Diagnoseabläufen verwendet werden kann.

OTX (**O**pen **T**est sequence **eX**change – ISO 13209) ist ein neuer, durch die Daimler AG initiiertes Standard in der Fahrzeugdiagnose, der es ermöglicht, Diagnosesequenzen graphisch zu erstellen und auszuführen. Als Abrundung zu den bereits etablierten Diagnosestandards ODX und MCVI (ASAM MCD3) können damit nicht nur komplexe Diagnoseabläufe einfach, prozesssicher und austauschbar erzeugt werden. Vielmehr gelingt es jetzt, ganze Tester-Anwendungen abzubilden. Man stelle sich vor: Eine komplette Tester-Applikation inklusiv aller notwendigen Daten wird generisch aus einer XML-Datenbank erzeugt. Sie ist dabei nicht nur ansprechend und ergonomisch gestaltet, sondern auch stabil, performant und deutlich preiswerter als herkömmliche Ansätze.

Dass dies keine Träumerei ist, beweist das Open Diagnostic Framework der emotive GmbH. Der Anwender kann seine Diagnoseabläufe graphisch erstellen und diese gegen reale Steuergeräte oder eine Simulation auch im Einzelschrittbetrieb testen. Die Ergebnisse werden dabei automatisiert aufgezeichnet und protokolliert. Zur Ein- und Ausgabe können zudem ansprechende, graphische Benutzeroberflächen gestaltet und an die Diagnoseabläufe gebunden werden. Das Ganze kann er zu eine Stand-Alone weiterverteilbaren Windowsanwendung (*.exe) zusammenpacken und als Tester-Applikation an seinen Kunden ausliefern. Dazu braucht er keine Zeile Programmcode schreiben und die Komplexität der Standards bleibt ihm gänzlich verborgen.

Auf ihrer Website unter www.emotive.de stellt die emotive GmbH kostenlos Webcasts zur Verfügung, die einen schnellen und kurzweiligen Einblick in den Aufbau und die praktische Arbeit mit dem ODF geben.

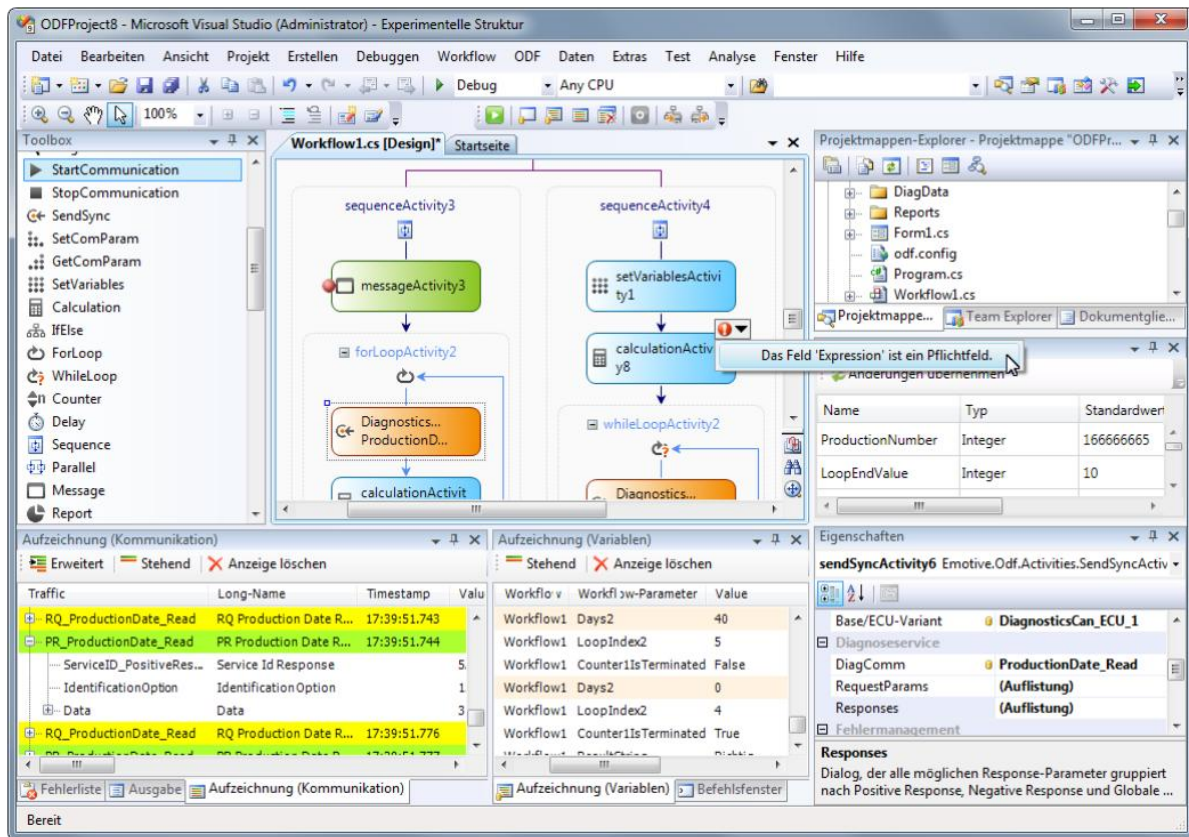


Abbildung 1: Open Diagnostic Framework – OTX und ODX basierte Entwicklungsplattform für die Fahrzeugdiagnose

Stand 02/2010 Anzahl Worte: 257

Anzahl Zeichen: 1.712 (ohne Leerzeichen)

Anzahl Zeichen: 1.967 (mit Leerzeichen)

emotive GmbH
Perlgrasweg 34
D-70599 Stuttgart
www.emotive.de

Über die Zusendung eines Belegexemplars würden wir uns freuen. Für eventuelle Rückfragen vor der Veröffentlichung stehen wir Ihnen gerne zur Verfügung:

Redaktioneller Ansprechpartner: Dr.-Ing. Jörg Supke

Tel. 0711/489089-0, Fax 0711/489089-10,

E-Mail: Joerg.Supke@emotive.de

Die 2008 gegründete emotive GmbH ist Toolhersteller und Spezialist für die Kommunikation im Automobil. Sie unterstützt ihre Kunden mit Softwarewerkzeugen und Ingenieurdienstleistungen sowie durch Schulung und Beratung bei der Lösung von Aufgaben im Bereich der Fahrzeugdiagnose.